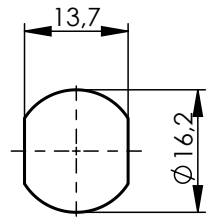
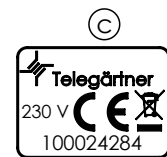


panel piercing/
Montagebohrung



with label / mit Aufkleber



Mechanical characteristics

interface dimensions acc. to assembly code
panel piercing
mating life
recommended torque for panel mounting

Components

center contact
other metal parts
insulator
gasket

Electrical characteristics

impedance
frequency
return loss

insertion loss
nominal DC spark-over voltage
Ⓣ impulse discharge current (acc. to IEC 61643-21)

insulation resistance
contact resistance
center contact
outer contact

Environmental

operating temp.
protection class
panel sealing
RoHS compliant

Mechanische Eigenschaften

Steckgesicht nach Montageanleitung
Montagebohrung
Steckzyklen
Empfohlenes Anzugsmoment für den Einbau in Gehäuse

Bauteile

Innenkontakt
sonstige Metallteile
Isolierung
Dichtung

Elektrische Eigenschaften

Wellenwiderstand
Frequenz
Rückflussdämpfung
Einfügedämpfung
Nennansprechgleichspannung
Stoßstromfestigkeit (nach IEC 61643-21)

Isolationswiderstand
Durchgangswiderstand
Innenkontakt
Außenkontakt

Umgebung

Betriebstemperatur
Schutzklasse
Einbaudichtigkeit
RoHS konform

IEC 61169-16
B86
Z010
≥500
10+2 Nm

Materials / Material

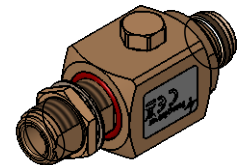
CuBe2
CuZn39Pb3
PTFE
silicone/ Silikon

Finish / Oberfläche

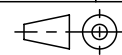
Cu2Ag5
CuSnZn3

50 Ω
0-2,7 GHz
typ.: 1 GHz - 30 dB; 2 GHz - 25 dB; Ⓣ
2,7 GHz - 23 dB
typ.: 1 GHz < 0,1 dB; 2,7 GHz < 0,2 dB
230 V
10 x 15 kA (8/20µs)
2 x 2,5 kA (10/350µs)
300 x 200 A (10/1000µs)
5 x 20 A (1s @ 50Hz)
≥5 GΩ
≤ 2 mΩ
≤ 0,5 mΩ
-30°C / +100°C
IP67 (IEC 60529)
IP67 (IEC 60529)
2011/65/EU

M 1:2



Änd./ rev. index	Änderungs-Nr. / revision code	Datum/ date	Name/ name	Datum/ date	Name/ name	Gewicht/ weight [g]
				03.07.2018	MA	
				05.07.2018	BJ	ca./approx. 173
a	29792	31.07.2018	KL			
b	29828	03.09.2018	MA			
c	30965	17.12.2019	MA			
d	50000000279	08.12.2021	SKH			
				Maßstab/ scale	Benennung/ title	
				1:1 (1:2)	N SurSupG27 Bkhd f-f 230V N SurSupG27 Bkhd f-f 230V	
				untst. Maße/ dim. without tolerances according to	Untert./ doc. type	Materialnr./ material no.
				CUG		100024284
				Ersatz für/ replaces	J01028A0045	PDM Nr./ pdm no. J01028C0045
						Maße/ dimensions: mm
						Original : DIN A4
						Blatt/ sheet 1 von/ of 1



Maße/ dimensions: mm

Original : DIN A4

Blatt/ sheet 1 von/ of 1